

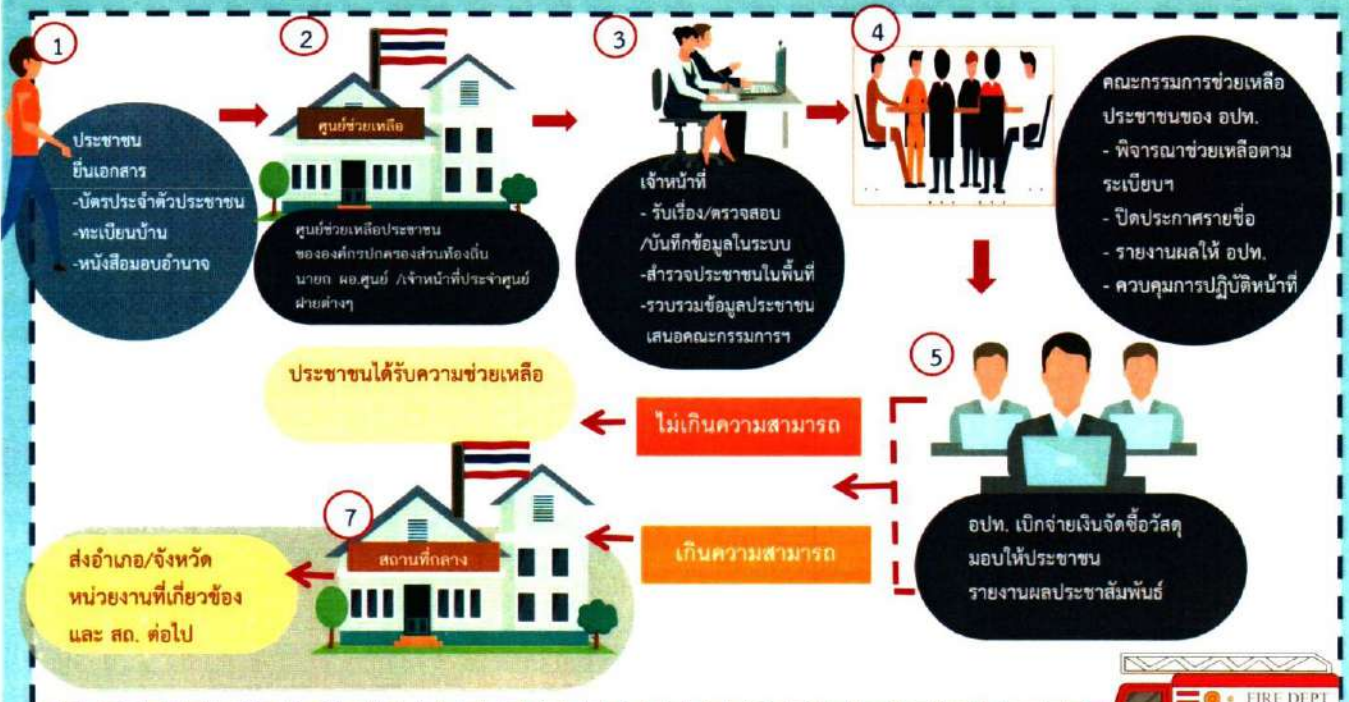
# ศูนย์ช่วยเหลือประชาชนขององค์กรปกครองส่วนท้องถิ่น



## กระบวนการ/ขั้นตอน และระยะเวลา



### 1 กรณีประชาชนมายื่นขอรับความช่วยเหลือ ศูนย์ช่วยเหลือประชาชนของ อปท.



### 2 กรณีประชาชนมายื่นขอความช่วยเหลือศูนย์ปฏิบัติการร่วม (สถานี่กลาง)



## ระเบียบ/ข้อกำหนดที่เกี่ยวข้อง

- ระเบียบกระทรวงมหาดไทยว่าด้วยค่าใช้จ่ายเพื่อช่วยเหลือประชาชนตามอำนาจหน้าที่ขององค์กรปกครองส่วนท้องถิ่น พ.ศ. 2560

## ช่องทางการให้บริการ

สถานที่ให้บริการ :  
- ศูนย์ช่วยเหลือประชาชนของ อปท.  
- ศูนย์ปฏิบัติการร่วมฯ (สถานี่กลาง)  
เปิดให้บริการ : เวลาทำการราชการ



ผู้กำกับดูแล



สดจ.



อปท.



ประชาชน



ส่วนส่งเสริมการบริหารกิจการบ้านเมืองที่ดีท้องถิ่น  
กองพัฒนาและส่งเสริมการบริหารงานท้องถิ่น  
กรมส่งเสริมการปกครองท้องถิ่น  
02-241-9000 ต่อ 2322

