

อำนาจอุทธรณ์

ที่ ขร ๗๒๗๐๒/ว ๕๕๗

ที่ทำการองค์การบริหารส่วนตำบลเทอดไทย
อำเภอแม่ฟ้าหลวง จังหวัดเชียงราย ๕๗๒๔๐

๒ พฤศจิกายน ๒๕๕๘

เรื่อง แจ้งผู้มีหน้าที่เสียภาษีมารับแบบแจ้งรายการเพื่อเสียภาษีโรงเรือนและที่ดิน ภาษีป้ายและชำระภาษี
ประจำปี พ.ศ. ๒๕๕๙

เรียน ผู้มีหน้าที่เสียภาษี น. 1 - พ. 18

สิ่งที่ส่งมาด้วย ๑. คู่มือผู้เสียภาษี

จำนวน ๑ ฉบับ

ด้วยองค์การบริหารส่วนตำบลเทอดไทย ได้มีการชำระภาษีโรงเรือนและที่ดินและภาษีป้ายประจำปี พ.ศ. ๒๕๕๙ ดังนั้น องค์การบริหารส่วนตำบลเทอดไทย จึงขอให้ผู้มีหน้าที่เสียภาษีที่มีทรัพย์สินอยู่ในเขตตำบลเทอดไทย มารับแบบแสดงรายการเพื่อเสียภาษีโรงเรือนและที่ดินและชำระภาษี ตั้งแต่วันที่ ๔ มกราคม ๒๕๕๙ ถึงวันที่ ๒๙ กุมภาพันธ์ ๒๕๕๙ และภาษีป้าย ตั้งแต่วันที่ ๑ มีนาคม ๒๕๕๙ ถึงวันที่ ๓๑ มีนาคม ๒๕๕๙ เวลา ๐๘.๓๐ น. - ๑๖.๓๐ น. ในวันเวลาราชการและวันเสาร์ของเดือน ณ งานพัฒนาและจัดเก็บรายได้ กองคลัง องค์การบริหารส่วนตำบลเทอดไทย

จึงเรียนมาเพื่อโปรดทราบ

ขอแสดงความนับถือ

(นายต๋อชันทน์ ดิยะไพศาล)

นายกองค์การบริหารส่วนตำบลเทอดไทย

งานพัฒนาและจัดเก็บรายได้

กองคลัง

โทรศัพท์/โทรสาร

๐-๕๓๗๓-๐๒๐๕/๐-๕๓๗๓-๐๒๐๗

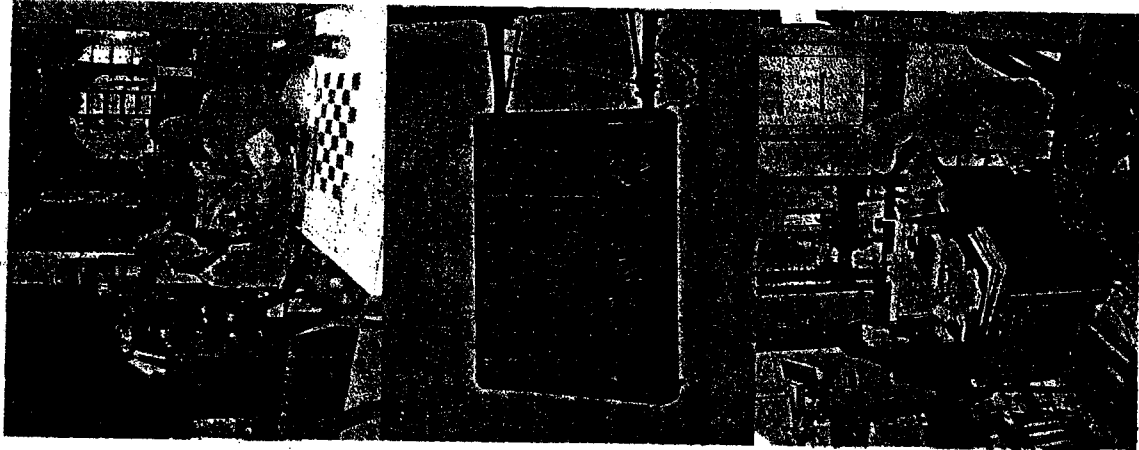
“ยึดมั่นธรรมาภิบาล บริการเพื่อประชาชน”

.....พิมพ์/ทาน
.....เจ้าของเรื่อง
.....หัวหน้าส่วน
๓๐ ม.ค. ๕๙

ตารางการชำระค่าภาษี

ประเภทภาษี	วันยื่นแบบและชำระ	วันชำระเงินหรือเวลาการชำระตาม ก.ม.
ภาษีโรงเรือนและที่ดิน	ม.ค. - ก.พ. ของทุกปี	- ชำระเงินทันทีเมื่อยื่นแบบหรือชำระภายใน 30 วัน นับแต่วันถัดจากวันที่ได้รับแจ้งการประเมิน (ถ.ร.ด.ธ)
ภาษีป้าย	ม.ค. - มี.ค. ของทุกปี	- ชำระเงินทันทีเมื่อยื่นแบบหรือภายในวันที่ 31 มี.ค. ของทุกปี - ป้ายที่ติดตั้งใหม่จะต้องยื่นแบบและชำระเงินภายใน 15 วัน หลังจากติดตั้งป้าย

ประมวลภาพกิจกรรม



“เสียดายหากภาพเหล่านี้จะหมดความกังวล”

งานพัฒนาและจัดเก็บรายได้



...เจ้าหน้าที่ผู้รับผิดชอบ...
นางสาวศิริวิรินทร์ ชุ่มเรือน
ตำแหน่ง เจ้าพนักงานจัดเก็บรายได้
งานพัฒนาและจัดเก็บรายได้
ส่วนการคลัง
องค์การบริหารส่วนตำบลกาหลง

...ติดต่อสอบถามและชำระภาษีได้ที่...

งานพัฒนาและจัดเก็บรายได้...ส่วนการคลัง
โทรศัพท์ / โทรสาร 0 - 5373 - 0208
โทรศัพท์มือถือ 084-378-9093
e-mail :
unrean_siri@windowslive.com

สำนักงาน :
ที่ทำการองค์การบริหารส่วนตำบลกาหลง
เลขที่ 658 หมู่ 1 บ้านกาหลง
ตำบลกาหลง อำเภอแม่ฟ้าหลวง
จังหวัดเชียงราย 57240
โทรศัพท์ / โทรสาร 0 - 5373 - 0205
www.Thekhai.com

0292



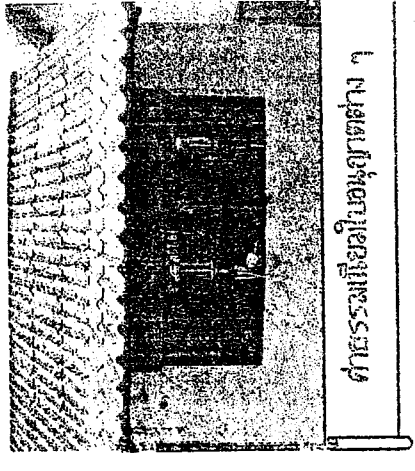
ศูนย์ประชาสัมพันธ์
ภาษีและค่าธรรมเนียม



...เพื่อความเจริญของท้องถิ่น โดยส่วนรวม
อบต.กาหลงไทย ใคร่ขอความร่วมมือจากผู้ที่
มีหน้าที่เสียภาษีทุกท่าน โปรดชำระภาษีตาม
กำหนดเวลา เพราะเงินทุกบาทของท่านจะคืน
กลับสู่ท่านในรูปแบบการพัฒนาท้องถิ่นทั้ง
ทางด้านบริการขั้นพื้นฐานและสิ่งอำนวยความสะดวกต่าง ๆ เพื่อประโยชน์สูงสุดของ
ผู้เสียภาษีและประชาชนเป็นสำคัญ

โปรดปฏิบัติตามคู่มือ เพื่อความสะดวก
และรวดเร็วในการติดต่อ

(ค) ป้ายที่คำนวณพื้นที่และประเภทของป้ายแล้วเสียภาษีต่ำกว่า 200 บาท ให้เสีย 200 บาท



- ...การประกอบกิจการที่จะต้องเสียค่าธรรมเนียมใบอนุญาต (ออกตาม พ.ร.บ. การสาธารณสุข พ.ศ. 2535)
1. เรือง สถานที่จำหน่ายอาหารและสถานที่สะสมอาหาร พ.ศ. 2552
 2. เรือง การกำจัดขยะมูลฝอย พ.ศ. 2552
 3. เรือง กิจการที่เป็นอันตรายต่อสุขภาพ
 4. เรือง การจำหน่ายสินค้าในห้างสรรพสินค้า

...อัตราค่าธรรมเนียมใบอนุญาต
 ...อัตราค่าธรรมเนียมออกที่ยานพาหนะตามความในมาตรา 5 และมาตรา 63 แห่งพ.ร.บ. การสาธารณสุข พ.ศ. 2535 ซึ่ง อบรม.เทอดไทย ได้กำหนดพ.ร.บ. ให้ผู้จำหน่ายและผู้เช่าและผู้เช่าบ้าน ได้ติดประกาศและประชาสัมพันธ์ตามหมู่บ้านในตำบลเทอดไทย ผู้มีหน้าที่ชำระค่าธรรมเนียม ให้ดูรายละเอียดตามเว็บไซต์ข้างต้น

การยื่นแบบประสิทธิ... การชำระภาษีป้าย

1. เจ้าของป้ายจะต้องเสียภาษีป้าย ยื่นแบบแสดงรายการภาษี ตั้งตามกรม - 31 สิบสาม ของทุกปี โดยคิดเป็นรายปี ยกเว้นป้ายที่เริ่มติดตั้งหรือเสด็จใหม่เป็นรายปีแบบแสดงรายการภาษีป้ายภายใน 15 วัน และให้เสียภาษีป้าย ตั้งแต่วันเริ่มติดตั้งหรือแสดงงานถึงสิ้นปี และเสียภาษีป้ายเป็นงวดๆ 3 เดือนของปี
2. ชำระภาษีป้ายภายใน 15 วัน นับแต่วันที่ได้รับแจ้งประเมินจากพนักงานเจ้าหน้าที่
3. ถ้าภาษีป้ายเกิน 3,000 บาท จะขอผ่อนชำระเป็นงวดๆ ละเท่าๆ กันก็ได้

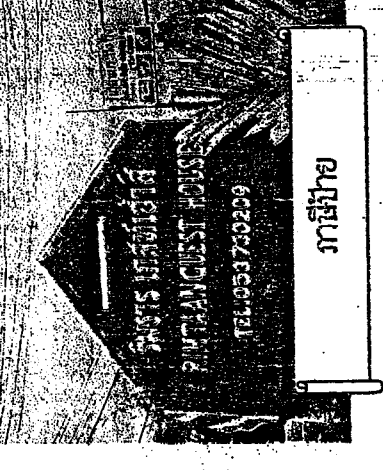
การชำระหนี้

- ...ถ้าผู้มีหน้าที่เสียภาษีป้าย ได้รับแจ้งการประเมินแล้ว เห็นว่าไม่ถูกต้องหรือยื่นคำร้องอุทธรณ์ต่อพนักงานเจ้าหน้าที่ ตามแบบ ภ.ป. 4 ภายใน 30 วัน นับแต่วันที่ได้รับแจ้งประเมิน
1. ป้ายที่ติดตั้งไว้ก่อน ให้ติดตั้งตรา 3 บาท ต่อ 500 ตารางเซนติเมตร
 2. ป้ายที่ติดตั้งภายหลังการส่งประเภทหรือรูปภาพหรือเครื่องหมายอื่นให้ติดตั้งตรา 20 บาท ต่อ 500 ตารางเซนติเมตร
 3. ป้ายที่ส่งไปให้ ติดตั้งตรา 40 บาท ต่อ 500 ตารางเซนติเมตร
- (ก) ป้ายที่ไม่มีลักษณะใด ๆ ว่าจะเป็นการหรือเครื่องหมายใดๆ หรือโลโก้
- (ข) ป้ายที่อักษรไทยบางส่วนหรือทั้งหมดอยู่ใต้

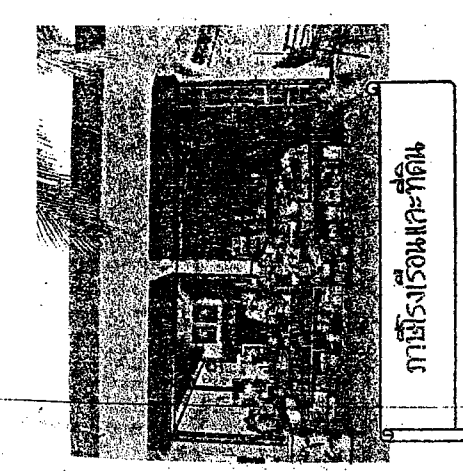
ผู้ยื่นแบบแสดงรายการไม่ถูกต้อง

2. ความจริงหรือไม่สมบูรณ์มีความผิดต้องระวางโทษจำคุกไม่เกิน 6 เดือนหรือปรับไม่เกิน 500 บาท หรือทั้งจำปรับและเรียกเงินภาษีย้อนหลังได้ไม่เกิน 5 ปี
3. ถ้าชำระค่าภาษีเกินกำหนด 30 วัน นับแต่วันถัดจากวันที่ได้รับแจ้งการประเมินให้เสียเงินเพิ่ม ดังนี้
 - ไม่เกิน 1 เดือน เสียเพิ่ม 25%
 - เกิน 1 เดือน แต่ไม่เกิน 2 เดือน เสียเพิ่ม 5%
 - เกิน 2 เดือน แต่ไม่เกิน 3 เดือน เสียเพิ่ม 7.5%
 - เกิน 3 เดือน แต่ไม่เกิน 4 เดือน เสียเพิ่ม 10%

การยื่นแบบแสดงรายการภาษีป้าย



...เป็นภาษีที่จัดเก็บจากป้ายที่แสดงชื่อ ยี่ห้อ หรือเครื่องหมายการค้า หรือโฆษณาหรือกิจการอื่น เพื่อหารายได้ไม่ประสงค์เป็นกำไรหรือโฆษณาวัตถุประสงค์ ด้วยอักษรภาพ หรือเครื่องหมายที่เขียน แกะสลัก จารึกหรือทำให้ปรากฏด้วยวิธีอื่น



...การยื่นแบบแสดงรายการภาษีป้าย

- 1) ให้เช่า, อยู่อาศัยและประกอบกิจการค้า
 - 2) ใช้พื้นที่ว่างเปล่า
 - 3) ใช้พื้นที่ประกอบการอุตสาหกรรม พาณิชยกรรมหรือผู้เช่าอยู่อาศัย
- ผู้มีหน้าที่ต้องปฏิบัติ ดังนี้
1. ปรับแบบพิมพ์แสดงรายการภาษีป้ายพร้อมและที่ติด (ภ.ร.ด. 8) เพื่อกรอกข้อความ
 - ก. ประเภททรัพย์สินอาคาร ติดไม้ (โรงเรือน)
 - ข. ดำเนินการพิมพ์ทรัพย์สินจำนวนเงินซึ่งทรัพย์สินนั้น สอดคล้องให้เข้าเป็น (หนึ่ง)
- อัตราภาษีและค่าปรับ
1. ผู้ใดละเลยยื่นแบบแสดงรายการมีความผิดโทษปรับไม่เกิน 200 บาท